

# NEXTGEN HR DIGITAL BOOTCAMP

12 - 18 أكتوبر 2024

## ارتق بقيادة الموارد البشرية باستخدام الذكاء الاصطناعي

كن معنا لاستشراف مستقبل الموارد البشرية باستخدام  
الذكاء الاصطناعي والتكنولوجيا المتقدمة

**هل أنت مستعد!** لإحداث ثورة في استراتيجيات  
الموارد البشرية وقيادة مؤسستك نحو **المستقبل؟**

**انضم  
إلينا!** في معسكر **NextGen HR** الرقمي **BOOTCAMP**، في  
تجربة حصريّة مصممة لقيادة الموارد البشرية الاحترافيين.



اليابان



+966 55 744 4070 +966 9200 15661

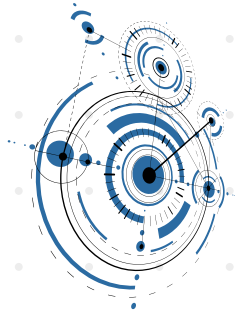


+971 52 937 6837 +971 4 220 8780

**HDTC**  
Training

6

سيغير هذا الحدث الذي سيستمر لستة أيام .. فهمك للموارد البشرية للمستقبل القادم، ويزودك بالمهارات والمعرفة اللازمة للاستفادة من قوة الذكاء الاصطناعي والتقنيات الحديثة.



## أهداف المعسكر

هدف المعسكر هو تمكين قادة الموارد البشرية من اكتساب المهارات والمعرفة الضرورية لاستخدام الذكاء الاصطناعي في تحسين العمليات وتجارب الموظفين، والتركيز على الابتكار والتقدم التكنولوجي لتحقيق الأهداف التنظيمية بكفاءة وفعالية.



## لماذا علينا الحضور

- اكتشاف تأثير الذكاء الاصطناعي على الموارد البشرية: سنتشارك مع الخبراء كيف يغير الذكاء الاصطناعي عمليات الموارد البشرية وتجارب الموظفين.
- ورش عمل تفاعلية: سيتم تصميم جلسات تفاعلية للعمل على أنظمة تعتمد على الذكاء الاصطناعي، وتحليل البيانات، وتطوير استراتيجيات مبتكرة.
- تعزيز شبكات التواصل الاحترافية مع قادة الموارد البشرية الآخرين وتبادل الأفكار حول أحدث الاتجاهات والتحديات.
- أدوات متقدمة: سيتم اكتساب خبرة عملية مع أحدث أدوات الذكاء الاصطناعي وتحليل البيانات المصممة لتطبيقات الموارد البشرية.
- تحسين تجربة الموظف: استخدام الذكاء الاصطناعي لرفع مستوى تجربة الموظف إلى المعايير العالمية.

# الأجنحة

اليوم الخامس



التطبيقات العملية  
والاستراتيجيات المستقبلية

**محاضرة:**

مستقبل الموارد البشرية والذكاء الاصطناعي.

**ورشة عمل:**

تطوير خطة عمل مستقبلية.

**عرض تقديمي:**

تطوير خطة عمل بأهداف قابلة للقياس.

**حصيلة:**

صياغة خارطة طريق استراتيجية لمستقبل مؤسستك المدفوع بالذكاء الاصطناعي.

اليوم السادس



**رحلة**

رحلة تدريبية في طبيعة جبل فوجي.

اليوم السابع



منح الشهادة واختتام البرنامج.

اليوم الثالث



تحليل البيانات، التنبؤ، والامتثال  
لمعايير ISO 30414

**محاضرة:**

مبادئ تحليل البيانات للموارد البشرية.

**ورشة عمل:**

تحليل بيانات الموظفين واستخلاص النتائج.

**تمرين عملي:**

تطبيق تحليل البيانات على سيناريوهات الموارد البشرية الواقعية.

**النتيجة:**

إتقان اتخاذ القرارات المستندة إلى البيانات لتحسين الأداء التنظيمي

اليوم الرابع



**زيارة**

زيارة ميدانية للشركات الرائدة لاكتساب رؤى عملية حول تطبيقات الذكاء الاصطناعي في الموارد البشرية. هيتاشي

اليوم الأول



الاستقبال والتسجيل

اليوم الثاني

**AI**

أساسيات الذكاء الاصطناعي  
في الموارد البشرية

**محاضرة:**

نظرة عامة على الذكاء الاصطناعي وتأثيره على الموارد البشرية.

**دراسة حالة:**

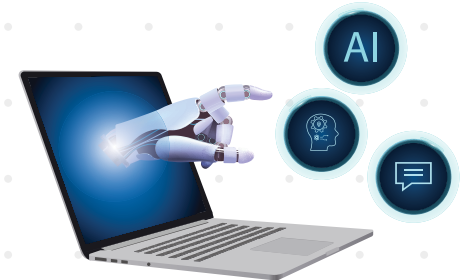
الذكاء الاصطناعي في الشركات الرائدة لتحسين تجربة الموظف.

**ورشة عمل:**

تصميم نظام التوظيف.

**حصيلة:**

تطوير استراتيجيات مبتكرة لتعزيز عملية التوظيف وزيادة رضا الموظفين



يقدم المعسكر العديد من المزايا التي تجعل تجربتك متكاملة ومريحة.  
إليك أبرز هذه المزايا:

- التدريب الصباحي والمسائي 8 ساعات يومياً .
- زيارات ميدانية لجهات تطبيق التحول الرقمي.
- شهادات حضور .
- الإقامة الفندقية بمنتجع بجبل FUJI تشمل الوجبات الرئيسية ( الفطور - الغداء - العشاء).
- التوصيل من وإلى المطار .

هذه المزايا تعزز من تجربتك في المعسكر، وتضمن حصولك على تغذية عقلية و نفسية وتقديم برنامج تدريبي مكثف يتناسب مع احتياجاتك.



**العرض المالي: \$8000 للمشارك الواحد**

**خصم التسجيل المبكر**

**6300** حتى نهاية يوليو

**6800** حتى نهاية أغسطس

**NEXTGEN**  
**HR**  
**DIGITAL**  
**BOOTCAMP**



**اليابان**

**HDTc**  
Training

